

成人用シングル呼吸回路(ディスポ)呼気弁付 MT

商品コードNo. 129 22 010 リファレンスNo. 5113190

最小販売個数 1

注 セットの構成は図(濃く着色した部分)を参照してください。ご使用にあたっては、下表の「別途必要となるパーツ」が必要です。個々のパーツの詳細については、アクセサリ(⑩ページ以降)を参照してください

小児用シングル呼吸回路(ディスポ)呼気弁付MT

商品コードNo. 129 22 050 リファレンスNo. 5113191

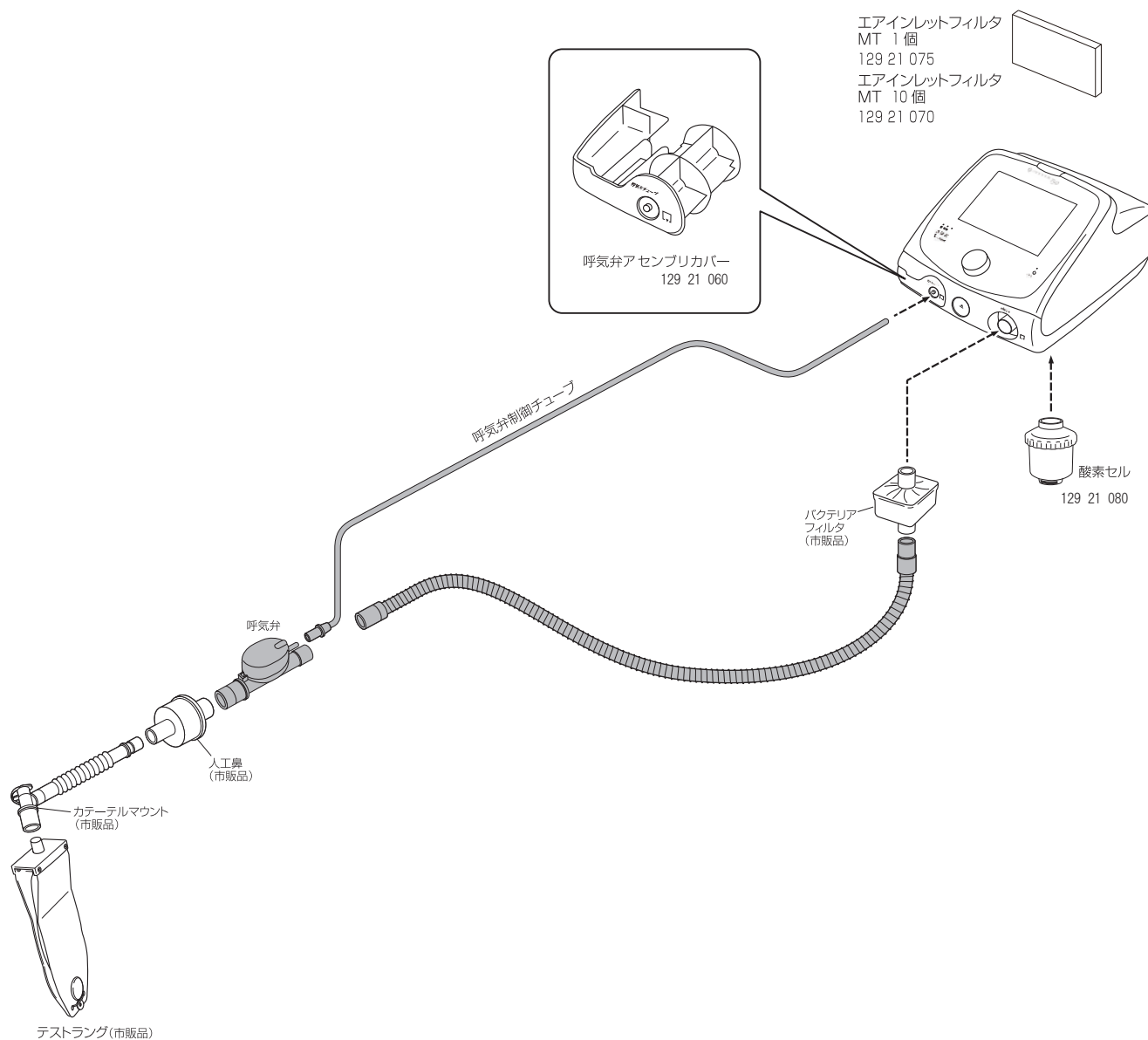
最小販売個数 1

注 セットの構成は図(濃く着色した部分)を参照してください。ご使用にあたっては、下表の「別途必要となるパーツ」が必要です。個々のパーツの詳細については、アクセサリ(⑩ページ以降)を参照してください

ご注意

別途必要となるパーツ	商品コードNo.	個数
カテーテルマウント ダブルシーベル(10cm) ダール 25個	035 22 110	1
カテーテルマウント ダブルシーベル(15cm) ダール 25個	035 22 120	1
バクテリアフィルタ ディスポ (1個) レジェンドエア	117 02 565	1
IMIテストラング	131 27 010	1
人工鼻(市販品)		1

人工鼻仕様



成人用シングル加温加湿器用呼吸回路(ディスポ)呼気弁付 MT

商品コードNo. 129 22 020 リファレンスNo. 5194190

最小販売個数 1

注 セットの構成は図(濃く着色した部分)を参照してください。ご使用にあたっては、下表の「別途必要となるパーツ」が必要です。個々のパーツの詳細については、アクセサリ(⑩ページ以降)を参照してください

小児用シングル加温加湿器用呼吸回路(ディスポ)呼気弁付MT

商品コードNo. 129 22 060 リファレンスNo. 5194191

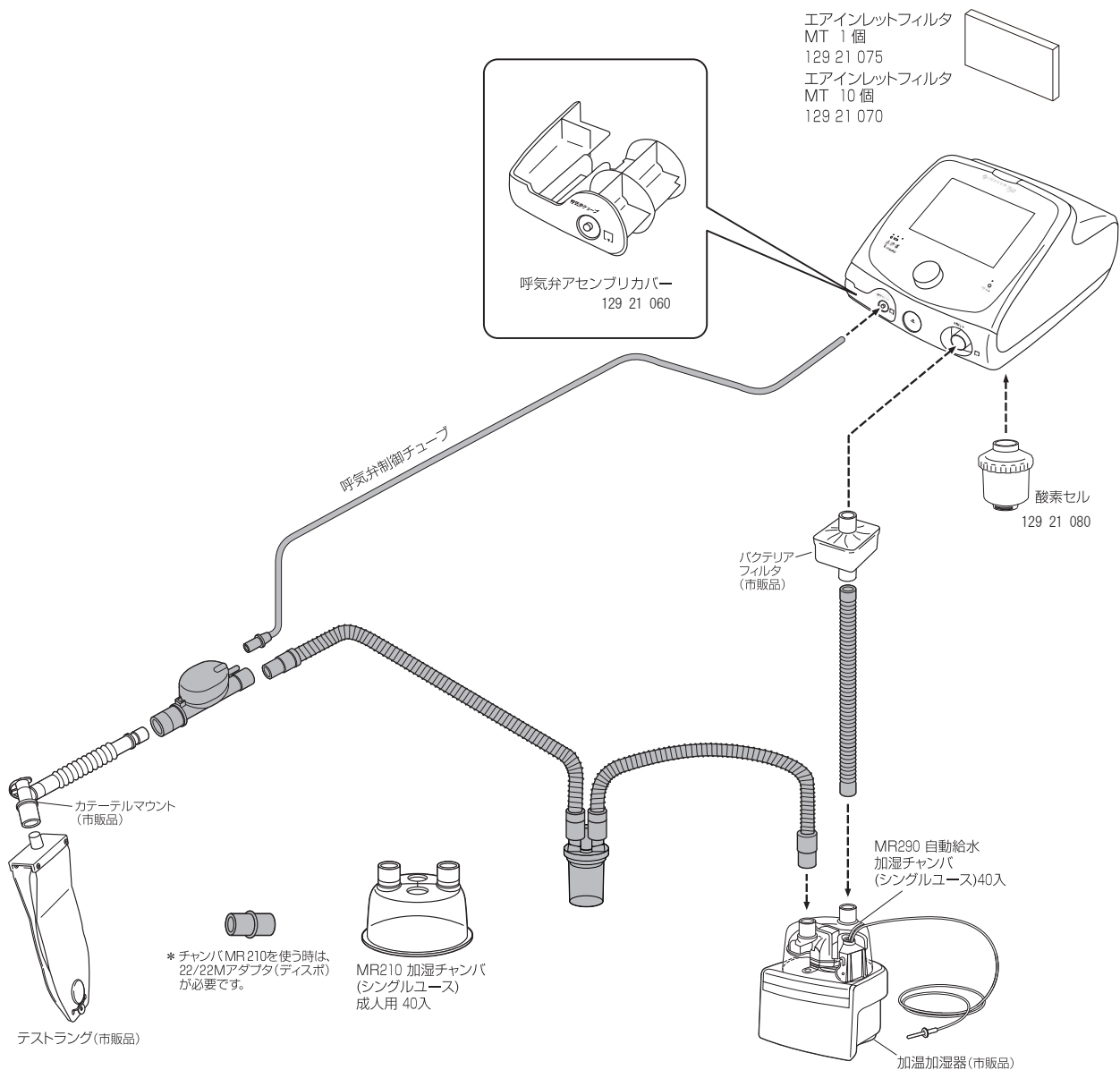
最小販売個数 1

注 セットの構成は図(濃く着色した部分)を参照してください。ご使用にあたっては、下表の「別途必要となるパーツ」が必要です。個々のパーツの詳細については、アクセサリ(⑩ページ以降)を参照してください

ご注意

別途必要となるパーツ	商品コードNo.	個数
カテーテルマウント ダブルシーベル(10cm) ダール 25個	035 22 110	1
カテーテルマウント ダブルシーベル(15cm) ダール 25個	035 22 120	1
バクテリアフィルタ ディスポ (1個) レジェンドエア	117 02 565	1
IMIテストラング	131 27 010	1
人工鼻(市販品)		1

加温加湿器仕様



成人用ダブル呼吸回路(ディスポ)MT

商品コードNo. 129 22 030 リファレンスNo. 5000190

最小販売個数 1

注 セットの構成品は図(濃く着色した部分)を参照してください。ご使用にあたっては、下表の「別途必要となるパーツ」が必要です。個々のパーツの詳細については、アクセサリ(⑩ページ以降)を参照してください

小児用ダブル呼吸回路(ディスポ)MT

商品コードNo. 129 22 070 リファレンスNo. 5500190

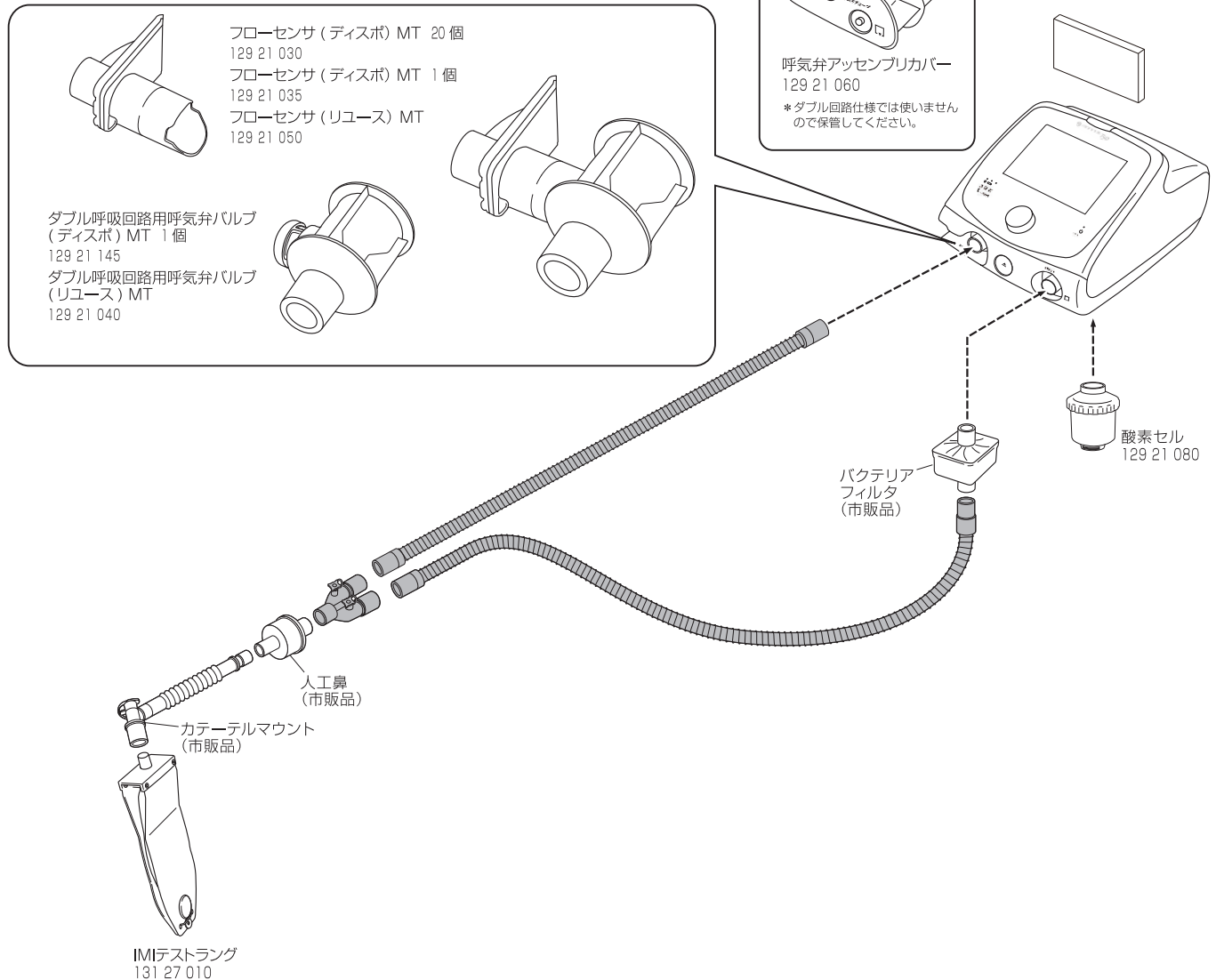
最小販売個数 1

注 セットの構成品は図(濃く着色した部分)を参照してください。ご使用にあたっては、下表の「別途必要となるパーツ」が必要です。個々のパーツの詳細については、アクセサリ(⑩ページ以降)を参照してください

ご注意

別途必要となるパーツ	商品コードNo.	個数
カテーテルマウント ダブルシーベル(10cm) ダール 25個	035 22 110	1
カテーテルマウント ダブルシーベル(15cm) ダール 25個	035 22 120	1
バクテリアフィルタ ディスポ (1個) レジェンドエア	117 02 565	1
IMIテストラング	131 27 010	1
人工鼻(市販品)		1

人工鼻仕様



成人用ダブル加温加湿器用呼吸回路(ディスポ)MT

商品コードNo. 129 22 040 リファレンスNo. 5009190
 最小販売個数 1

注 セットの構成品は図(濃く着色した部分)を参照してください。ご使用にあたっては、下表の「別途必要となるパーツ」が必要です。個々のパーツの詳細については、アクセサリ(⑩ページ以降)を参照してください

小児用ダブル加温加湿器用呼吸回路(ディスポ)MT

商品コードNo. 129 22 080 リファレンスNo. 5513190
 最小販売個数 1

注 セットの構成品は図(濃く着色した部分)を参照してください。ご使用にあたっては、下表の「別途必要となるパーツ」が必要です。個々のパーツの詳細については、アクセサリ(⑩ページ以降)を参照してください

ご注意

別途必要となるパーツ	商品コードNo.	個数
カテーテルマウント ダブルシーベル(10cm) ダール	035 22 110	1
カテーテルマウント ダブルシーベル(15cm) ダール	035 22 120	1
バクテリアフィルタ ディスポ (1個) レジェンドエア	117 02 565	1
IMIテストラング	131 27 010	1
人工鼻(市販品)		1

加温加湿器仕様

