

MT75 呼吸回路セット[ディスポ]



セットの構成品は図(濃く着色した部分)を参照してください。ご使用にあたっては、下表の「別途必要となるパーツ」が必要です。

インターサージカル呼吸回路セットシングルヒート

商品コードNo. 109 24 031 リファレンスNo. ISS2025160

最小販売個数 1

注 8セット入り、22mm回路、図のグレーに着色した部分

IS小児用SB呼吸回路セットSHチャンバー付

商品コードNo. 109 24 050 リファレンスNo. ISS5504810

最小販売個数 1

注 7セット入り、15mm回路、図のグレーに着色した部分

RT126小児シングル熱線入回路(低流量用)

商品コードNo. 052 23 030 リファレンスNo. RT126

最小販売個数 1

注 10セット入り、12mm回路、図のグレーに着色した部分
リークが多い場合は RT125 の使用を検討してください

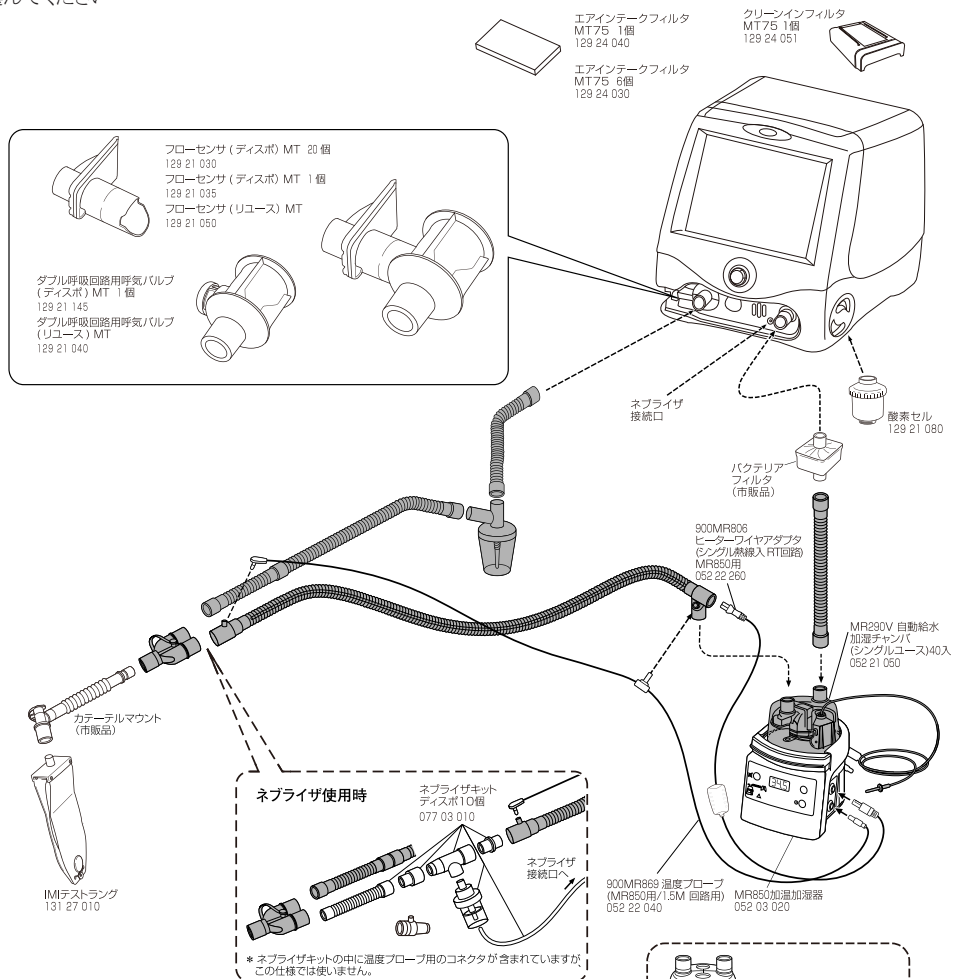
ご注意

別途必要となるパーツ

	商品コードNo.	個数
カテーテルマウント10cm ダブルシーベル(25個) (注1)	035 22 110	1
カテーテルマウント15cm ダブルシーベル(25個) (注1)	035 22 120	1

(注1) いずれか1点を選んでください

加温加湿器仕様



* ネブライザキットの中に温度プローブ用のコネクタが含まれていますが、この仕様では使いません。

